

RESIDUS

La generació de residus urbans és un problema molt important en les ciutats actuals, per exemple, a Catalunya van augmentar tan sols en el període de 1995 al 2000 un 23%. Actualment s'estima que els catalans produïm 1,58 Kg de residus per habitant i dia, per sobre de la mitjana de l'Estat (1,27 Kg) i de la Unió Europea (1,22 Kg).

D'altra banda el reciclatge és una alternativa necessària per a avançar en la nova gestió d'aquests residus i en la reducció d'aquesta problemàtica. La recollida selectiva permet la revaloració de materials residuals com a matèries primeres, complint un doble objectiu:

- Eliminar el residu, que passa a ser la matèria primera d'un nou producte
- Reduir el consum de matèries primeres que surten de la natura, com el petroli, i que tenen, sovint, problemàtiques socials, polítiques, econòmiques greus associades.

També hi ha d'altres solucions tan o més importants que cal tenir en compte, basades en els nostres hàbits de consum.

- Podem anar a comprar amb carret o cabàs, o fer servir la bossa del pa, per tal de reduir el nombre de bosses de plàstic.
- Hem d'intentar reduir al màxim el nombre d'embolcalls que porten els productes que hem de consumir. Recordeu que el millor residu és aquell que no es produeix. I molts cops fins i tot estalviarem diners.
- Sempre és millor que intentem prioritzar el consum de productes al granel.
- Hem d'estalviar-nos el màxim possible el consum de certs materials que tenen associades d'altres problemàtiques, a més de l'ambiental, com per exemple els plàstics que són derivats del petroli, o els metalls com l'alumini, per exemple el paper de plata.
- Hi ha materials, com els brics, que tenen un procés de reciclatge molt costós, llavors hem d'intentar no consumir-los o fer-ho moderadament.
- Sempre que sigui possible, triem l'envàs de vidre és l'opció més neta i ecològica.

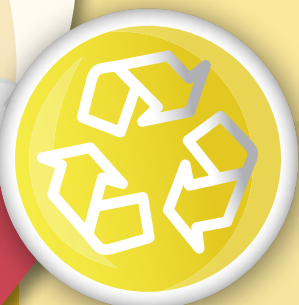
Cal, però, que utilitzem els contenidors de recollida selectiva que ens sigui possible. Vet aquí una petita guia per al seu ús, així com d'altres punts de recollida de deixalles especials.

Punts de recollida de residus no admesos als contenidors de recollida selectiva:

La deixalleria és el lloc adequat per portar els residus especials, o sigui, aquells que pel volum, la toxicitat o la raresa no poden anar en qualsevol contenidor dels que trobem a la via pública. És un servei gratuït per a particulars i petits comerços o indústries artesanals. La deixalleria de Ripollet és situada a la carretera Santiga, davant de l'IES Palau Ausit, és oberta tota la setmana, consulteu els seus horaris

Les farmàcies s'encarreguen de recollir els nostres medicaments, ja estiguin caducats o no.

La recollida de voluminosos és un servei municipal que s'encarrega de recollir a domicili mobles i electrodomèstics vells i dur-los a la deixalleria on es recolliran per a ser recuperats. Aquest servei funciona els dilluns, dijous i dissabtes, i cal fer una trucada gratuïta, avisant del material i l'adreça del contenidor on cal recollir-lo. Si baixem els voluminosos fora d'aquests dies, o sense avís, dificultarem el trànsit i la neteja dels carrers del nostre poble.



Els contenidors



Guia d'ús

PAPER I CARTRÓ



S'utilitza per llençar

revistes, diaris, folis, capsas de cartró plegades...



No hi llenceu

papers bruts d'oli, pintures o amb restes de menjar, clips o grapes, paper plastificat, brics, paper d'alumini...

VIDRE



S'utilitza per llençar

ampolles de vidre, pots de conserves, de mermelades o de salses...



No hi llenceu

bombetes, miralls, vidres de finestra, vidres de vehicles, fluorescents, taps, pots de ceràmica, pots buits que hagin contingut medicaments o productes tòxics...

ENVASOS



S'utilitza per llençar

brics, ampolles i pots de plàstic, bosses de plàstic, llaunes, tapes de ferro o alumini dels pots de mermelada o conserves, safates de porexpan...



No hi llenceu

envasos bruts o amb productes tòxics, paper d'alumini...

MATERIA ORGÀNICA



S'utilitza per llençar

restes de menjar de tota mena, marro de cafè, restes d'infusions, closques de fruita seca, ous i marisc, taps de suro, paper de cuina i tovallons de paper usats, restes de flors i plantes, serradures de fusta natural...



No hi llenceu

papers bruts d'oli, pintures o amb restes de restes no orgàniques; és molt important no tirar-hi ni piles ni medicaments, ja que aquests residus poden fer malbé les plantes de compostatge. Tampoc s'hi poden llençar compreses, bolquers, pols d'escombrar, cotó fluix, plàstics...

REBUIG



S'utilitza per llençar

tots aquells residus que no tenen un contenidor especial de recollida perquè estan fets d'un material que no es pot reciclar, i que, en no ser ni tòxics ni tenir grans volums, tampoc s'han de dur a la deixalleria. Paper d'alumini, bolquers, compreses, restes d'escombrar, burilles de cigarretes...

PILES



S'utilitza per llençar

piles de botó, piles alcalines i salines, acumuladors recarregables, bateries de mòbils...